

20111024 Nederlands

Nieuwe startfiles gemaakt voor software versie VGI 6.0.8.

Standaard startfile voor 3 en 4 cylinder motoren : 0\_Start\_VGI\_4cyl\_608\_01.cv4

Standaard startfile voor 5,6,8 en 10 cylinder motoren : 0\_Start\_VGI\_8Cyl\_608\_01.cv8

Voor ondersteuning startfiles dient laatste versie firmware in ECU te worden geladen :

- voor 4 cylinder ECU / 2001NC : 2001NC\_#01160.pvc

- voor 8 cylinder ECU / 2568D : 2568D\_#00615.pvd

Belangrijkste instellingen : -minimum Gas injector tijd is 3,2 milliseconden = ondergrens (kortere tijd waarborgt minder stabiliteit AEB rail)

-overschakel drempel benzine - gas : 40 graden koelwater temperatuur (kouder overschakelen kan schokken in koudfase tot gevolg hebben)

-wachtijd is 5 seconden (standaard is 30 seconden)

-overschakelen acceleratie ca. 1200 tpm. (standaard is 1600 tpm.)

-instelling 2 lambda-/ injector-banken. Bij afwijking tussen banken dient controle plaats te vinden.

-instelling toerental automatische callibratie : 3000 tpm (was 2500)

Standaard callibratie van het systeem dient te gebeuren met de injectornippels op de injectorrails afhankelijk van het motorvermogen/ injectorgrootte.

(injectornippels zijn verkrijgbaar van 1,8 ; 2,0 ; 2,2 ; 2,4 ; 2,6 ; 2,8 ; 3,0mm. doorlaat.

Verdamperdruk gecompenseerd (= met aangesloten onderdruk) dient te zijn 0,95 bar.

(Bij grotere vermogens evt. 1,2 bar- aanpassen waarde in hoofdscherm i.v.m. inspuitscompensatie)

Bij problemen met vastlopen minimum injectortijd op ondergrens zijn evt. aangepaste startfiles in te laden :

Bijvoorbeeld : 0\_Start\_VGI\_4cyl\_608\_min\_2.0.cv4 ; Hier is de minimum Gas-injectortijd ingesteld op 2.0 miliseconden.

(Let Op ! Uitcallibreren met injectornippels geniet de voorkeur i.v.m. stabiliteit injectorrail !)

Verder gemaakt startfiles voor OBD-foutcode reset via de OBD-stekker van foutcodes op GAS = aangaan Check Engine lampje.

Pas Op bij het gebruik omdat bijverschijnselen kunnen optreden ! Zo zijn bij Automatische Transmissies versnellingen versprongen tijdens reset !

0\_Start\_VGI\_8Cyl\_608\_reset\_Selective.cv8 reset lambda gerelateerde OBD-fouten

0\_Start\_VGI\_8Cyl\_608\_reset\_Complete.cv8 reset alle OBD-fouten

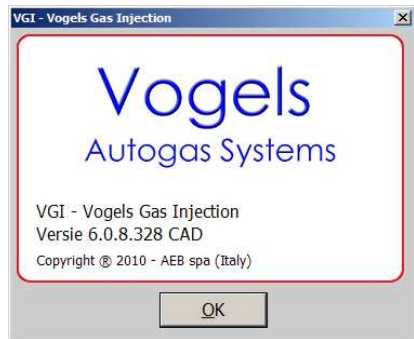
Raadpleeg de handleiding of Technische Dienst Voor juiste aansluiting van de OBD !

Plaats de startfiles in de nieuwe software in de volgende map : c:/mijn documenten/multipointinj/ConfigLPG

Volgorde juiste callibratie :

- 1 - Firmware versie controleren / inladen
- 2 - Startfile inladen
- 3 - Toerental instelling aanpassen (controleer later op gas dat de gas-inspuittijd niet naar 0 valt of de wijzer in display terugvalt)
- 4 – Controleer en noteer in close loop de benzine inspuittijd stationair en op 3000 tpm.)
- 5 - Bij warme motor op toeren overschakelen van benzine naar gas, dan in stationair gebied de juiste K-waarde invullen, zodat benzine inspuittijd gelijk is als voorheen op benzine in hetzelfde gebied (zomogelijk via OBD en fuel trim controleren/aanpassen !)
- 6 - Na juiste instelling stationair gebied , de rest van de tabel met gelijke waarde verhogen / verlagen.  
Controleer vervolgens het gebied op 3000 tpm. onbelast. Let hierbij op evt. vastlopen van gas inspuittijd tegen de ondergrens van 3,2 msec !  
Bij vastlopen dienen er kleinere gasinjectoren in de inspuitrail te worden gemonteerd !
- 7 - Controleer de accelleratie fase (=pompend gasgeven) Corrigeer evt. mbv. schuiven in software "Modificeer carb"
- 8 - Controleer de K-tabel in belaste toestand op de weg mbt. het deellast gebied (correcte fuel trim is hier belangrijk ivm. aangaan motorstoringslampje !)  
Controleer het vollast gebied ivm. verrijking van het mengsel (controle via lambda-waarden !, dus bij niet OBD-wagens paarse lambda-draad aansluiten !)  
Controleer de wagen bij uitrollen en insturen belasten (het toerental mag niet te ver wegvallen !)
- 9 - Zonodig met diverse verbruikers (kachel, verlichting, airco) controleren en zonodig K-waarden bijstellen.
- 10-Opstaan configuratie (Hoofdscherm : Configuratie Opslaan). Vermeld in naam welk voertuig , Merk , Type , Transmissie, Firmware, diameter injector ( b.v. Dodge Ram 47V8 08 165kWfw615d22 01 )

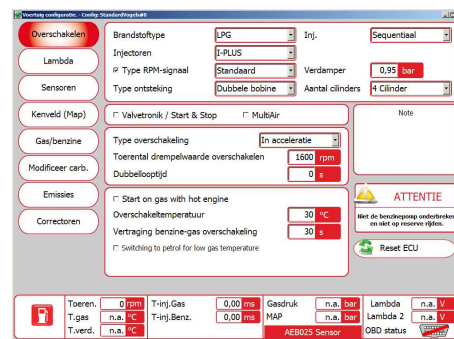
Controleer na inbouw mechanisch : gasdruk verdamper 0,95Bar, onderdruk verdamper niet van verbruiker afnemen, aftak koelwater is belangrijk ivm. temperatuurdaling, gas-injectoren op spuitstuk zo dicht mogelijk bij benzine-injectoren – anders injector verlengslangen monteren i.v.m. missfire problemen , geen valse lucht bij gas-injectoren.



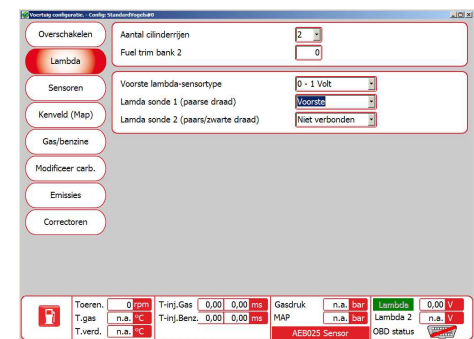
Software versie



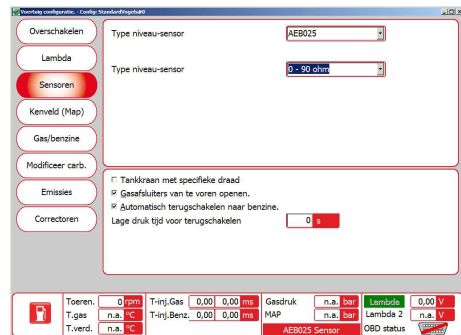
Hoofdscherm



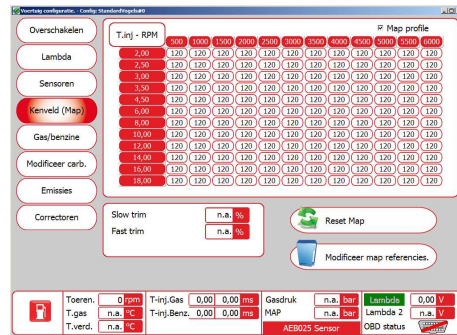
Voertuig-Configuratie Overschakelen



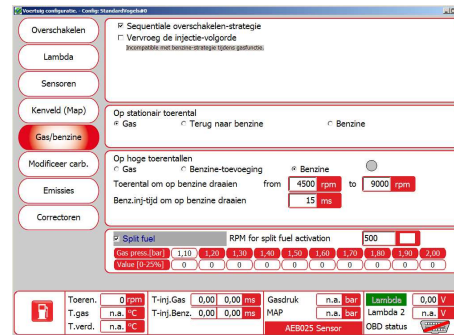
Voertuig-Configuratie Lambda



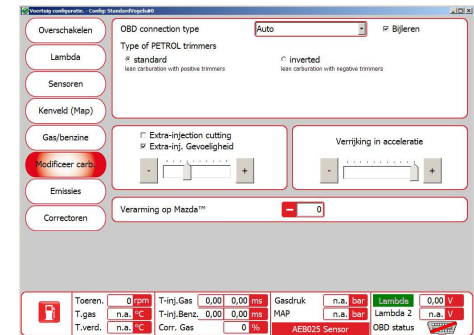
Voertuig-Configuratie Sensoren



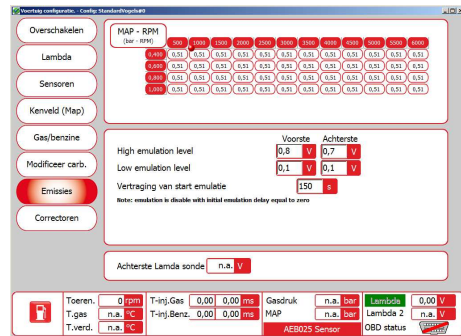
Voertuig-Configuratie Kenveld



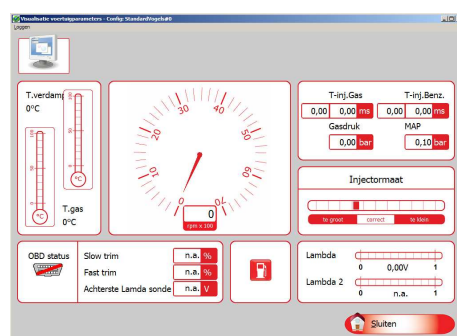
Voertuig-Configuratie Gas/benzine



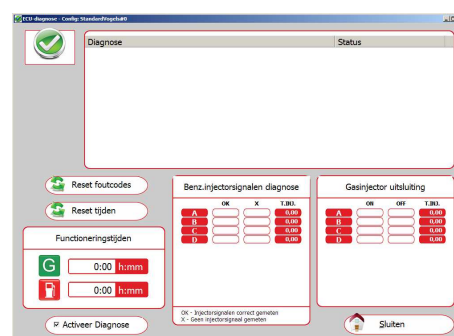
Voertuig-Configuratie Modifier carb.



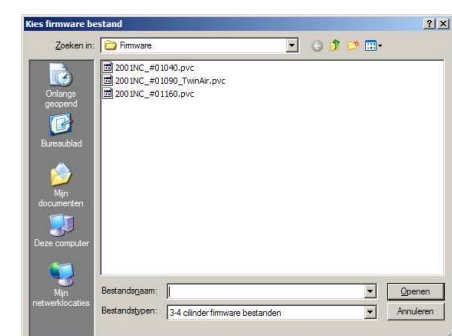
Voertuig-Configuratie Emissies



Visualisatie



Diagnose



ECU programmeren